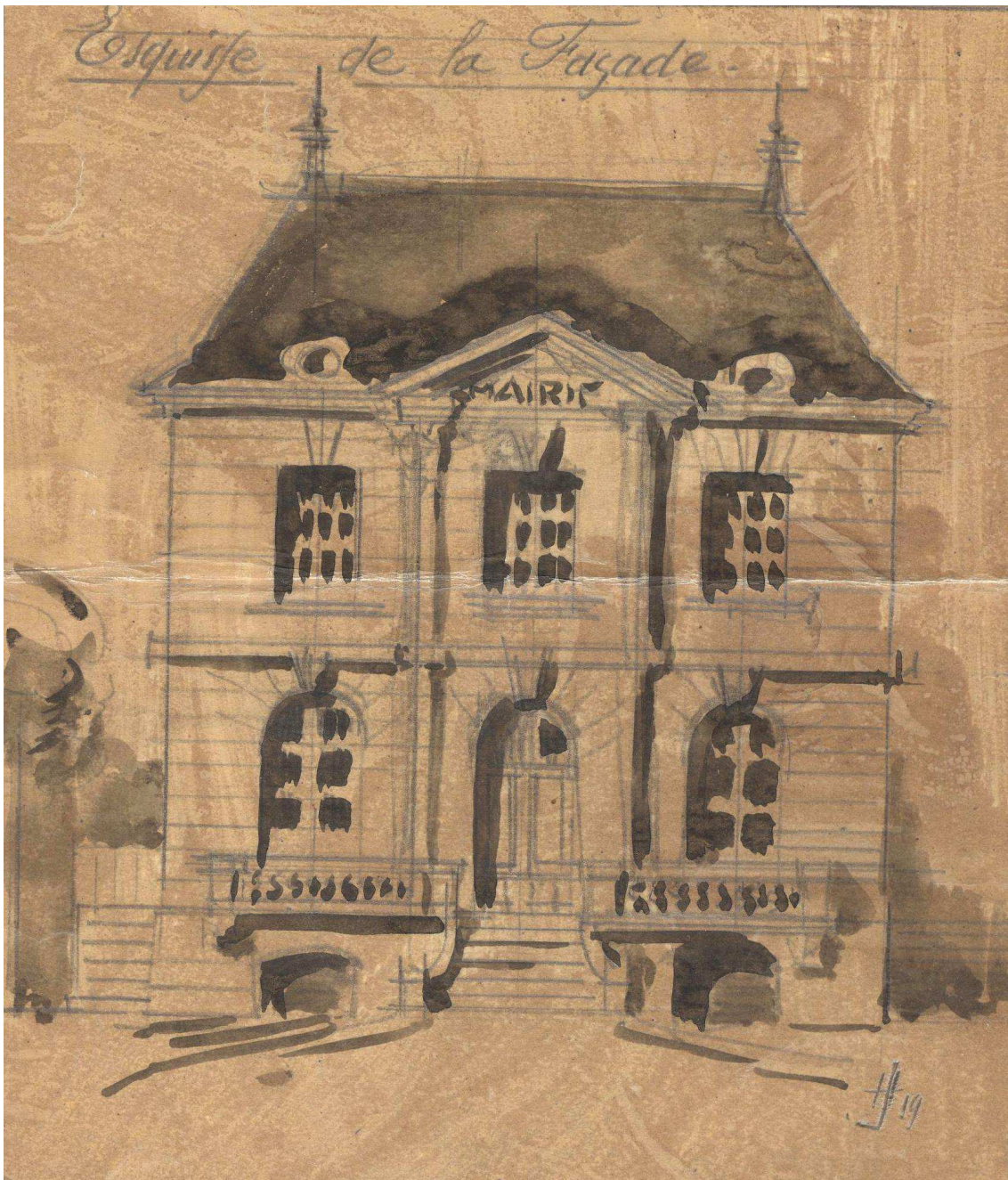


## Ce à quoi aurait pu ressembler la mairie



Cote 255W506

Il y a eu plusieurs projets de construction ou d'aménagement d'un bâtiment pour la mairie dans l'histoire de Saint-Hilaire-Saint-Florent, mais tous n'ont pas abouti. En 1919, la mairie est installée dans l'immeuble Lachaume, qui abrite aussi l'école laïque de filles et où d'importants travaux sont nécessaires. Un projet de reconstruction globale est alors lancé. L'architecte de Saumur, Henri Jamard présente un premier avant-projet, qu'il modifie ensuite selon les instructions de la municipalité. Il joint à l'envoi de son dernier plan cette esquisse de la façade au crayon et à l'encre. La commune abandonnera finalement le projet, mais cette petite esquisse nous montre le visage que la mairie aurait pu avoir.